



Systemkompetenz in Sachen Säureschutzbau

- ***Keramische Böden im Rüttelverfahren***
- ***Beschichtungssysteme aus Kunstharz***
- ***Entwässerungssysteme aus Edelstahl***
- ***Sonderanfertigungen aus Edelstahl***
- ***Abdichtungen nach WHG***

DWS Industriefußböden

Systemkompetenz in Sachen Säureschutzbau

Grundlegende Erfahrungen und weitreichende Kenntnisse und Erkenntnisse in Theorie und Praxis auf dem Gebiet spezifischer Fußbodensysteme waren u.a. maßgebender Anlass, der zur Gründung des inhabergeführten Unternehmens DWS im Jahre 2009 mit Sitz im südlichen Münsterland geführt hat.

Wir sind ein nach § 62 Wasserhaushaltsgesetz (WHG) zertifiziertes Unternehmen, fach- und sachkundig in Beratung, Planung und Ausführung von Industriebelägen verschiedener Arten, im Wesentlichen auf der Basis der Arbeitsblätter der Arbeitsgemeinschaft Industriebau e.V. (AGI):
Chemisch beständige keramische Bodenbeläge im Rüttelverfahren
Beschichtungssysteme aus Kunstharz
Elektrisch ableitfähige Bodenbeläge

Die Herstellung chemkalienbeständiger Rüttelböden ist seit Jahren ein Schwerpunkt unserer Programmvielfalt. Zu allen Bodensystemen zählen selbstverständlich auch die fachgerechte Herstellung von Abdichtungen des Untergrundes sowie der Einbau von Edelstahlsystemen u.a. für die Bodenentwässerung.

Prinzipiell unterliegen industrielle Böden unterschiedlichen mechanischen Belastungen sowie chemischen und thermischen Einflüssen. Aus diesen vielfältigen Verflechtungen entwickeln wir unter Berücksichtigung ökonomisch vertretbarer Gesichtspunkte in enger Absprache mit dem Kunden einen entsprechend optimalen Konstruktionsaufbau, der im weiteren Verlauf die Basis für eine angeforderte Offerte zur Realisierung des Vorhabens bildet.

Deshalb:

Fordern Sie von uns ein unverbindliches und kostenloses Angebot, das wir Ihnen nach eingehender örtlicher Besichtigung und Problemanalyse kurzfristig erstellen werden.

... und noch eins:

Dank unserer Organisationsstruktur besitzen wir von der Beratung bis zur praktischen Durchführung komplexer Baumaßnahmen ein Höchstmaß an Flexibilität. Profitieren Sie davon!

Keramische Rüttelböden



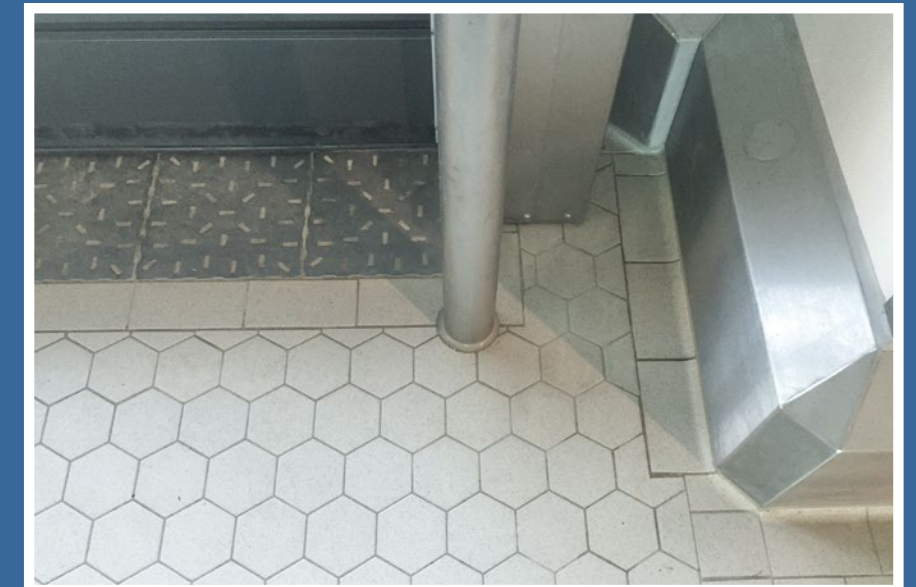
Beschichtungen - EP | PUR | PMMA



Entwässerungssysteme



Sonderanfertigungen





DWS Industriefußböden GmbH
Ludwig – Erhard – Straße 7
D-59348 Lüdinghausen

Telefon: +49 (0) 25 91 / 9 80 30 80
Telefax: +49 (0) 25 91 / 9 80 40 85

E-Mail: info@dws-industriefussboeden.de
Web: www.dws-industriefussboeden.de

Design, Druck und Realisierung
Wir leben Medien!
Khazari
Medien & mehr